



connexin

Un vecteur de communication
pour les professionnels de santé
en ville et à l'hôpital



www.connexin.fr



Connexin est une plateforme web innovante de communication entre professionnels de santé. Elle a été développée pour faciliter la coordination ville-hôpital entre professionnels de santé.



Qui peut utiliser Connexin ?

- Médecins spécialistes en ville ou à l'hôpital
- Médecins généralistes
- Pharmaciens d'officine ou hospitaliers
- Infirmières

Connexin permet, avec l'accord du patient, de déposer de l'information qualifiée sur 3 thématiques.

DÉPOSER DE L'INFORMATION AUTOUR DE 3 THÈMES PERTINENTS

UNE INFORMATION QUALIFIÉE EN « BESOIN DE CONTACT » OU « POUR INFORMATION »

DES NOTIFICATIONS SIMPLES ENVOYÉES RÉGULIÈREMENT SUR VOTRE MESSAGERIE POUR VOUS CONNECTER À CONNEXIN

Tolérance



- ▶ Ce que le patient dit/ressent.
- ▶ Ce que le professionnel de santé constate.

Interactions médicamenteuses

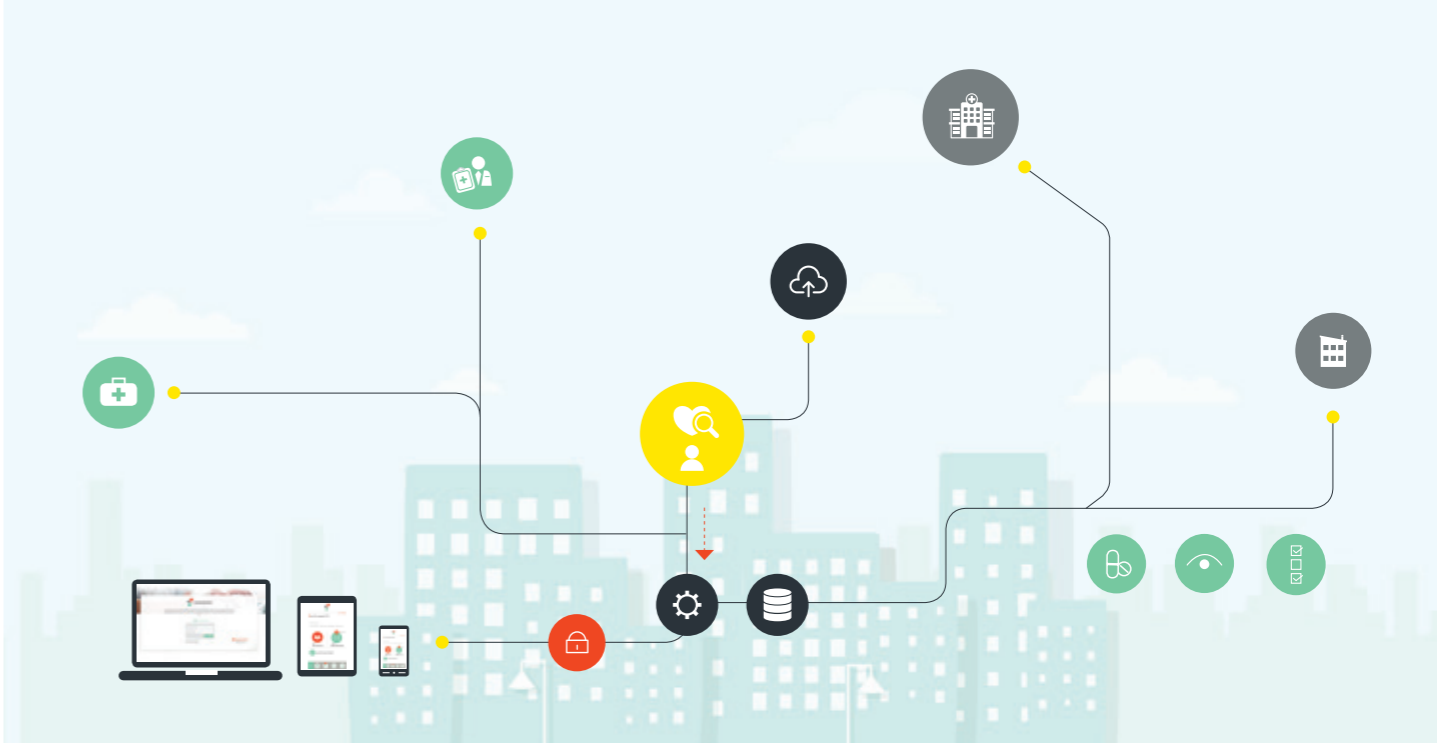


- ▶ Les principales molécules susceptibles d'entraîner un risque d'interactions médicamenteuses avec son traitement.

Observance



- ▶ Est-ce que le patient a des difficultés à prendre son traitement ?
(L'observance peut être évaluée à l'aide du questionnaire Girerd diffusé par l'assurance maladie.)



SIMPLE

HISTORISÉE

SÉCURISÉE

Accédez à une plateforme pratique, intuitive et sécurisée :

www.connexin.fr

Les plus de Connexin ▶

- 1 > IDENTIFIER LE RÉSEAU DE PROFESSIONNELS DE SANTÉ AUTOUR DU PATIENT
- 2 > FAVORISER LES ÉCHANGES D'INFORMATIONS ENTRE LA VILLE ET L'HÔPITAL
- 3 > UN OUTIL QUI FACILITE LA COORDINATION ENTRE LES PROFESSIONNELS DE SANTÉ





Comment s'inscrire

- ▶ Connexin n'est accessible qu'aux professionnels de santé et sur inscription. Celle-ci se réalise intégralement en ligne sur le site :

www.connexin.fr



Pour vous inscrire, il vous faut : votre numéro RPPS, un numéro de téléphone mobile, une adresse email et votre carte CPS. Si vous ne disposez pas d'un lecteur de carte CPS, vous pourrez cependant signer et retourner votre contrat par courrier postal.

Un partenariat  